

平成29年度

# 子ども大学しき学生募集！

子ども大学しきを開校します。

小学4年生から6年生のみなさん、子ども大学に入学しませんか？

今年のテーマは「感謝」です。

普段の学校の授業では学べないことをたくさん学びましょう！！



第1回

7/8 (土)

時間：午後1時30分～午後3時30分（午後1時集合）

会場：十文字学園女子大学

◆入学式 午後1時30分～午後2時

◆はてな学「アニメとマンガのはじめて物語」



十文字学園女子大学 准教授 ほしのゆうこ 星野祐子

アニメとマンガはいつから日本にあるのかな。アニメとマンガの歴史を知って「絵」と「ことば」の楽しい世界を体感しよう。日本が誇る豊かな文化に『感謝』できるかも。

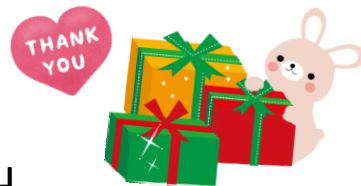
第2回

8/5 (土)

時間：午前10時～午後12時

会場：いろは遊学館

◆生き方学「『感謝』を込めたプレゼントをつくろう」



陶芸造形作家 たけうち はるみ 竹内晴美

日頃お世話になっている人たちに、『感謝』を形で表現してみよう。どんな作品ができるかな。

第3回

9/16 (土)

時間：午前10時30分～午後4時（終了予定）

会場：いろは遊学館

※昼食持参

◆ふるさと学「水の大切さについて学ぼう」



私たちが生きていくために必要な「水」。身近すぎて意外と知らない「水」との深い関わりについて学ぼう！

◆修了式 午後3時30分～午後4時

★講義内で制作した作品は、11月3日（金）～5日（日）に開催される「志木市民文化祭」に展示予定です。

主催／子ども大学しき実行委員会

【朝霞青年会議所・十文字学園女子大学・志木市教育委員会】

## 会場案内図（7/8の会場）

○十文字学園女子大学 新座市菅沢 2-1-28

入学式会場：431 教室

第1回講義会場：十文字学園女子大学教室

※当日、大学敷地内の駐車場はご利用いただけません。公共交通機関をご利用いただくか、周辺の有料駐車場をご利用ください。なお、送迎のために敷地内で一時停車することは可能です。



■JR武蔵野線「新座駅」下車、徒歩8分

■東武東上線「志木駅」下車、「清瀬駅行」バスで「オリエンタル酵母工業前」下車、徒歩5分

■西武池袋線「清瀬駅」下車、「志木駅行」バスで「オリエンタル酵母工業前」下車、徒歩5分

## 会場案内図（8/5 及び 9/16 の会場）

○いろは遊学館 志木市本町 1-10-1

第2回講義会場：3階図工室

第3回講義及び修了式会場：3階ホール



※いろは遊学館の駐車場は  
有料になります。  
(30分まで無料、以降1時間100円)

## 子ども大学とは・・・

- 地域の大学や市町村、企業・NPO、県が連携して、子ども（原則として小学校4～6年生）の知的好奇心を刺激する学びの機会を提供するものです。
- 3つの分野の講義を基本に行います。
  1. ものごとの原理やしくみを追求する「はてな学」
  2. 地域を知り郷土を愛する心を育てる「ふるさと学」
  3. 自分を見つめ人生や将来について考える「生き方学」
- 学校とは一味違ったテーマを取り上げて、大学教授や地域のプロフェッショナルが教えるものです。



生涯学習のマスコット

「マナビィ」

## 【申込方法】

参加申込書に必要事項を記入し、志木市教育委員会生涯学習課（市役所2階）まで持参。または、ハガキにて「子ども大学しき参加希望」と明記の上、

①氏名（ふりがな）②小学校名・学年 ③生年月日 ④性別 ⑤郵便番号・住所

⑥電話番号 ⑦緊急電話番号

を記入し、下記（志木市教育委員会生涯学習課）までお申し込みください。

- ★ 募集対象：小学4年生～6年生
- ★ 定員：30名（応募者多数の場合は抽選）
- ★ 参加費：1,000円（全3回分 材料費・保険代等 入学式当日に回収）
- ★ 申込締切日：平成29年6月14日(水) 必着 ※結果は6月末までに通知します。
- ★ 申込・問合せ：志木市教育委員会 生涯学習課（志木市役所 2階）  
住所 〒353-0002 志木市中宗岡1-1-1  
☎048-473-1111(内線3130)

### ★ 注意事項

- ・募集に際して収集した個人情報は、子ども大学しきの事業に関してのみ使用します。
- ・講義風景を撮影することがありますが、撮影した写真は、子ども大学しきに関する広報や、子ども大学しき実行委員が所属する団体の広報等で使用します。  
あらかじめご了承ください。

✂----- 切り取り -----✂

## 「子ども大学しき」参加申込書

ふりがな			
氏名			
小学校名	小学校		
学年	4年生	5年生	6年生
生年月日	平成	年	月 日
性別	男	女	
住所	〒		
電話番号			
緊急電話番号			

※学校での受付は出来ませんのでご了承ください。



生き方学  
「体感しよう！オノマトペ  
—五感で学ぶ日本語レッスン—」



はてな学  
「ガスっていったいどこからきたの？  
—天然ガスの不思議—」

平成 28 年度  
子ども大学しきの  
思い出  
見て！聞いて！体験して！  
たくさん学びました



ふるさと学  
「日本のこころを学ぼう」



体験会  
『ミニあさか』に『しき』の  
お店を出店しよう！



ご応募  
おまちしています♡



十文字学園女子大学  
マスコットキャラクター  
「プラスちゃん」